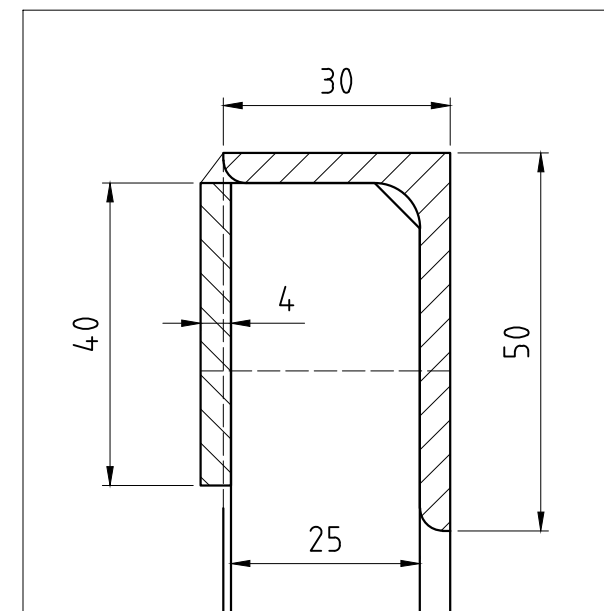
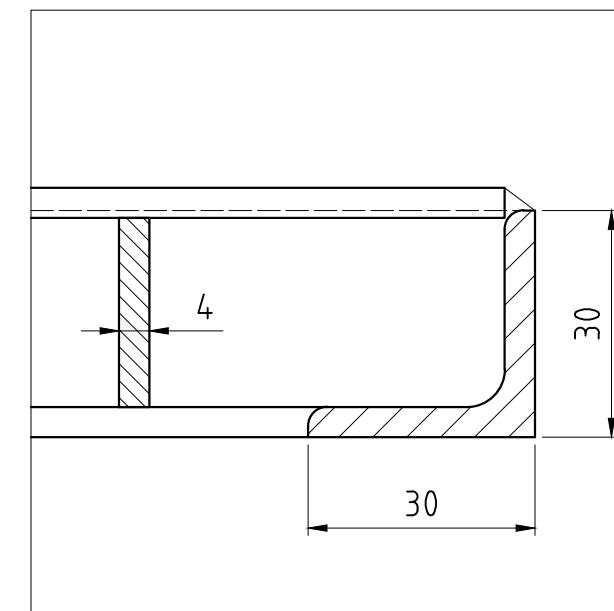


DETAIL D1 (1:1)



DETAIL D2 (1:1)



TENTO VÝKRES NENAHRADZUJE DÍLENSKOU DOKUMENTACI !

POČET KUSŮ NA ZAKÁZKU: 2

1	OCELOVÁ KONSTRUKCE		1.4301		1	64.0
poz.	název - rozměr	polotovary	materiál	číslo výkresu	kusů	hmot.
REVIZE	ZMĚNA	DATUM	PODPIS	ČÍSLO SESTAVY	HMOTNOST kg	
				POZICE	64,0	

Tolerance rozměrů dle ISO 2768-mK. Tolerance SK dle ISO 13920-AE. Značení svarů dle ČSN EN 22553. Velikostí koutových svarů se rozumí rozměr "a".

Výškový systém Balt p.v.

Souřadný systém S-JTSK

Sweco Hydroprojekt a.s. Ústředí Praha Táborská 31, 140 16 Praha 4; praha@sweco.cz; www.sweco.cz				<div>SWECO</div> <div>Sustainable engineering and design</div>		
VYPRACOVAL	Ing. Bláha	HIP	Ing. Klimeš	T. KONTROLA	Ing. Klimeš	
PROJEKTANT	Ing. Klimeš	ŘEDITEL DIVIZE	Ing. Matějček	DATUM	03/2021	
OBJEDNATEL	Povodí Vltavy, státní podnik			OKRES	Žďár nad Sázavou	
AKCE: VD Strž - rekonstrukce SV a úprava vzdušního líce hráze				ČÍSLO ZAKÁZKY	11 9228 01 01	
				STUPEŇ	DSR	
				FORMÁT	A3	
				MĚŘÍTKO	1:10	
				ARCHIVNÍ ČÍSLO	002506/21/1	
ČÁST STAVBY	Rekonstrukce spodní výpusti			SO/PS	PS 21	
PŘÍLOHA: Výkres česlí				ČÍSLO PŘÍLOHY	D.2.21.6	b
						1